

# COVID-19: Епидемиолошка ситуација

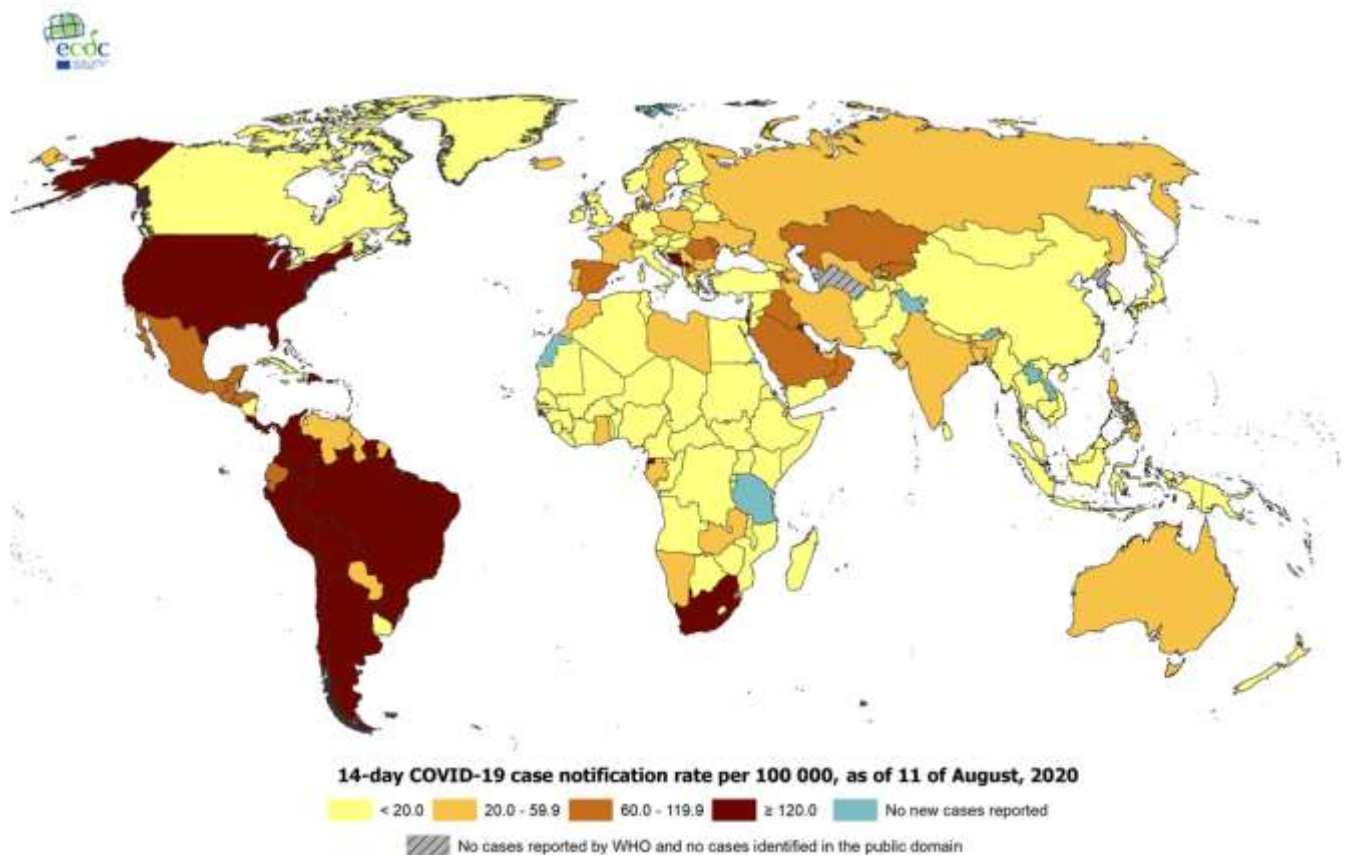
## Епидемиолошка ситуација у свијету

Од 31. децембра 2019. године, закључно са 11. августом 2020. године, у **свијету** је укупно пријављено **20.075.600** лабораторијски потврђених случајева обољелих од COVID-19 (обољења узрокованог вирусом SARS-CoV-2), а број смртних случајева је **736.372**.

У **Европским земљама** највећи број обољелих од Корона вирусне болести регистрован је у Русији (897.599), затим слиједе: Шпанија (322.980), Велика Британија (311.641), Италија (250.825) и Њемачка (217.293). Анализирајући податке умрлих, највећи број је у Великој Британији (46.526), Италији (35.209), Француској (30.340), Шпанији (28.576) и Русији (15.131).

Распрострањеност COVID-19 у свијету (слика 1).

Слика 1. Географска дистрибуција COVID-19 случајева у свијету закључно са 11.08.2020.



The boundaries and names shown on this map do not imply official endorsement or acceptance by the European Union.

Date of production: 11/08/2020

## Епидемиолошка ситуација у Републици Српској са 11. 08. 2020. године

У последња **24 часа**, у Републици Српској на вирус SARS-CoV-2 је тестирано **525** узорка, а инфекција је потврђена код **94** лица. Пријављена су **2** смртна случаја (Бања Лука и Пале).

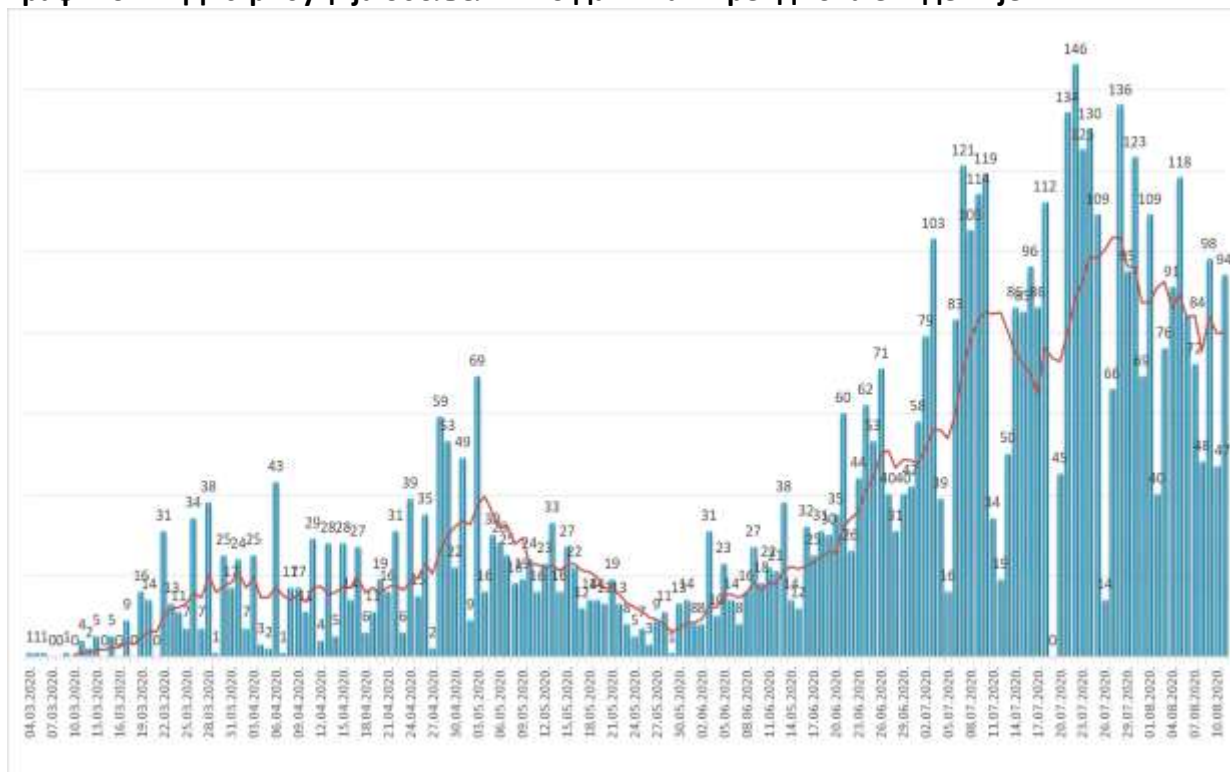
Од почетка епидемије, у периоду од 04. 03. до 11.08. 2020. године, у Републици Српској на вирус SARS-CoV-2 тестирано је укупно **55.855** лица. Инфекција је потврђена код **5.788** лица, од којих је **3.350 ( 57,88%)** опорављено.

У наведеном периоду, Институту за јавно здравство Републике Српске је пријављено **206** смртна случаја од COVID-19.

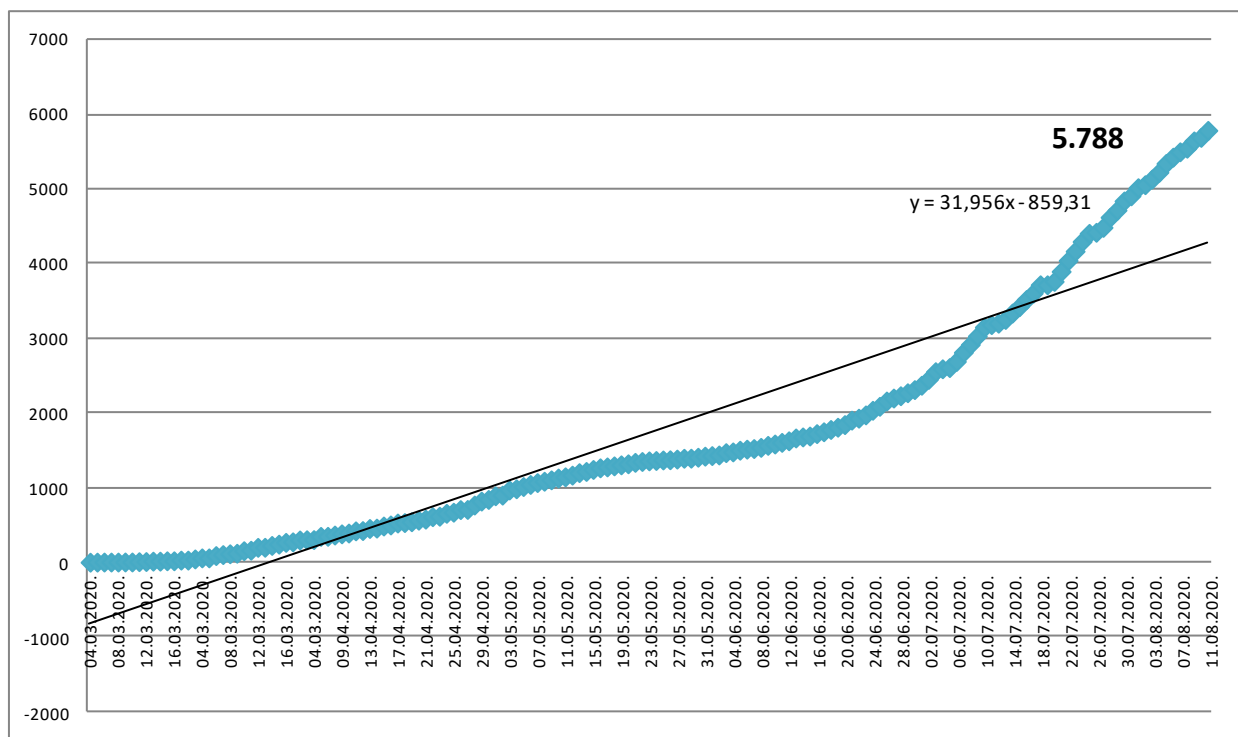
### Анализа у односу на вријеме, мјесто, добне групе и пол

Анализом броја обољелих лица по данима, на почетку епидемије уочавају се осцилације потврђених случајева, што је условљено динамиком рада лабораторија, а исто је у каснијем периоду стабилизовано. Епидемијска крива након тренда опадања, од почетка мјесеца јуна показује континуиран пораст броја обољелих (графикон 1). Највећи број новообољелих су контакти откривених позитивних лица и лица са симптомима без епидемиолошке везе. На графикону 2. је приказан кумулативни раст броја обољелих по данима, а на табели 1. дистрибуција потврђених случајева у последња 24 часа по општинама.

Графикон 1. Дистрибуција обољелих по данима и тренд тока епидемије



Графикон 2. Кумулативни приказ броја обољелих по данима



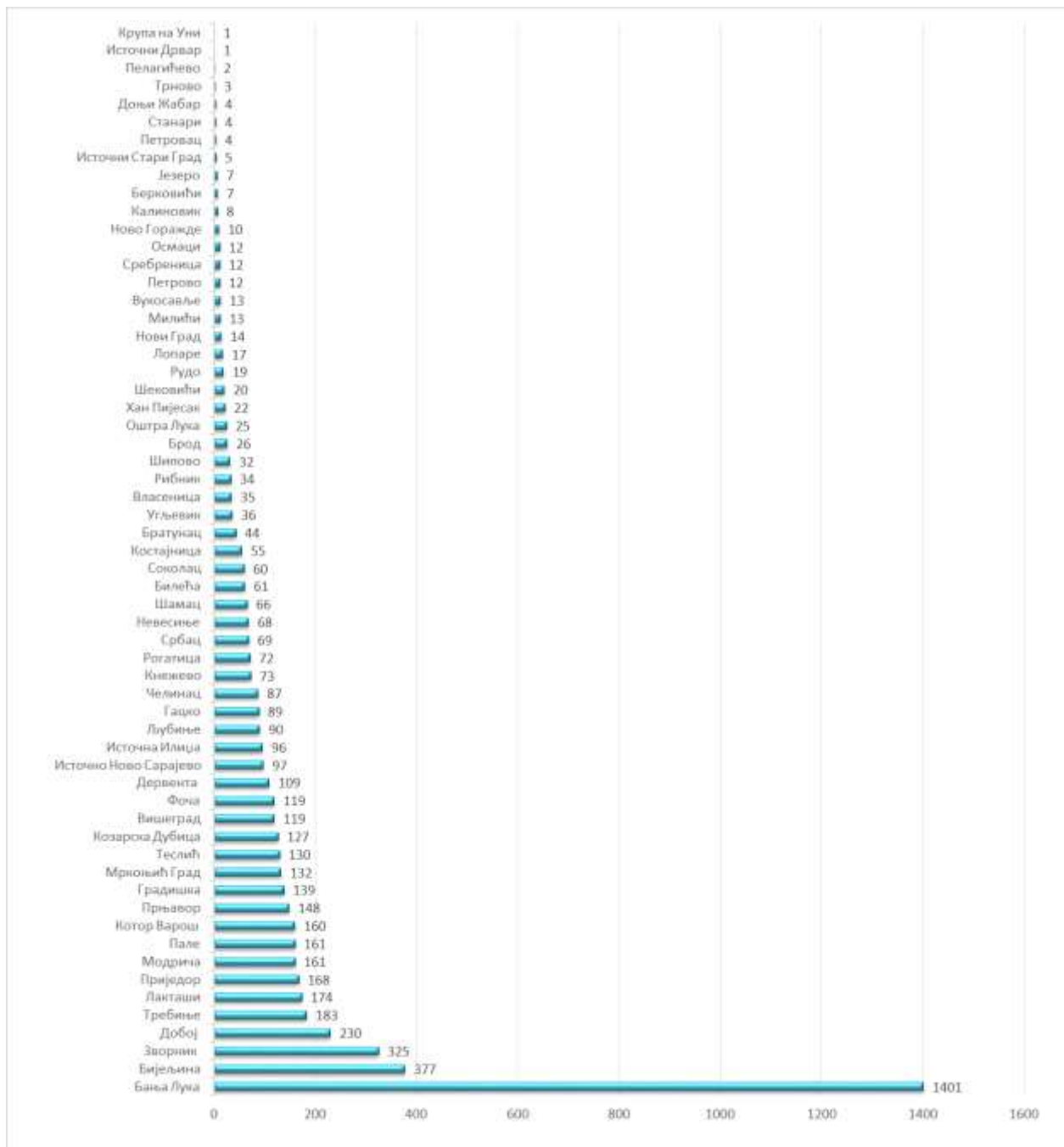
**Табела 1. Дистрибуција потврђених случајева у претходна 24 часа по општинама**

РБ	Општина / Град	Број потврђених случајева
1.	Бања Лука	21
2.	Добој	8
3.	Мркоњић Град	7
4.	Пале	5
5.	Дервента	4
6.	Фоча	4
7.	Шамац	4
8.	Бијељина	3
9.	Вишеград	3
10.	Зворник	3
11.	Нови Град	3
12.	Рибник	3
13.	Требиње	3
14.	Билећа	2
15.	Источна Илиџа	2
16.	Језеро	2
17.	Кнежево	2
18.	Лакташи	2
19.	Лопаре	2
20.	Модрича	2
21.	Теслић	2

22.	Власеница	1
23.	Источно Ново Сарајево	1
24.	Котор Варош	1
25.	Осмаци	1
26.	Прњавор	1
27.	Сребреница	1
28.	Угљевик	1
<b>Укупно</b>		<b>94</b>

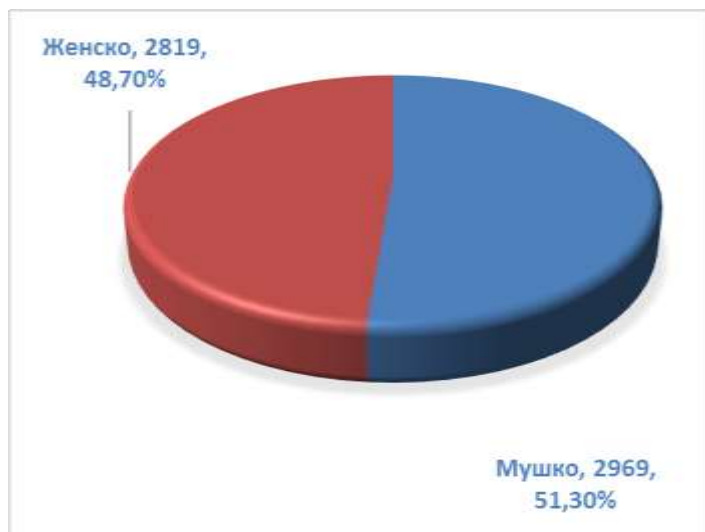
Потврђени случајеви инфекције вирусом SARS-CoV-2 до данас су регистровани у **60 општина** у Републици Српској. Највећи број обољелих је регистрован у граду Бања Лука, а затим у Бијељини, Зворнику, Добоју, Требињу, Лакташима, Модричи, Приједору, Палама ... (графикон 3)

Графикон 3. Дистрибуција обољелих по општинама/градовима



Од укупног броја обољелих **2.969** (51,30%) су мушког пола, а **2.819** (48,70%) су женског пола, (графикон 4).

Графикон 4. Дистрибуција обољелих по полу



**Хоспитализовани, опорављени и смртни исходи**

Укупан број хоспитализованих је **269**, у Универзитетско клиничком центру Републике Српске **73**, а у општим болницама **196** (табеле 3 и 4).

**Табела 3. Број лица хоспитализованих у Универзитетско клиничком центру Републике Српске**

Универзитетски клинички центар Републике Српске	Број хоспитализованих
Изолација	11
Средње тешка клиничка слика	37
Тешка клиничка слика	10
Животно угрожени пацијенти	15
<b>Укупно</b>	<b>73</b>
<b>Од укупног броја хоспитализованих:</b>	
Вено венска мембранска оксигенација	0
Респиратор	13
High Flow кисеоничка терапија	0
Кисеоничка маска	21

**Табела 4. Хоспитализовани у општим болницама Републике Српске**

РБ	Општа болница	Укупно хоспитализованих	На респиратору
1.	Фоча	41	0
2.	Требиње	19	0
3.	Добој	51	1
4.	Приједор	9	0
5.	Зворник	14	0
6.	Невесиње	4	0
7.	Источно Сарајево	25	0
8.	Бијељина	26	2
9.	Градишка	7	0
	<b>Укупно</b>	<b>196</b>	

Укупан број **оправљених лица** је **3.350**, што представља **57,88 %** од укупног броја потврђених случајева инфекције (табела 6).

**Табела 6. Опорављена лица по општинама**

РБ	Општина/град	Број опорављених лица
1.	Бања Лука	932
2.	Зворник	167
3.	Бијељина	146
4.	Лакташи	130
5.	Добој	129
6.	Приједор	122
7.	Модрича	113
8.	Требиње	109
9.	Котор Варош	102
10.	Теслић	97
11.	Вишеград	85
12.	Градишка	81
13.	Мркоњић Град	79
14.	Дервента	70
15.	Челинац	69
16.	Пале	68
17.	Љубиње	65
18.	Невесиње	64
19.	Прњавор	61

20.	Рогатица	56
21.	Фоча	53
22.	Костајница	49
23.	Гацко	47
24.	Билећа	46
25.	Србац	42
26.	Источна Илиџа	40
27.	Соколац	39
28.	Козарска Дубица	32
29.	Источно Ново Сарајево	31
30.	Кнежево	25
31.	Угљевик	24
32.	Братунац	23
33.	Оштра Лука	21
34.	Брод	19
35.	Власеница	17
36.	Шипово	12
37.	Вуковина	10
38.	Шамац	9
39.	Рибник	8
40.	Рудо	8
41.	Нови Град	8
42.	Калиновик	7
43.	Берковићи	6
44.	Хан Пијесак	6
45.	Ново Горажде	6
46.	Трново	3
47.	Осмаци	2
48.	Петровац	2
49.	Петрово	2
50.	Доњи Жабар	2
51.	Лопаре	2
52.	Милићи	1
53.	Шековићи	1
54.	Крупа на Уни	1
55.	Језеро	1
<b>Укупно</b>		<b>3.350</b>

Укупан број смртних исхода је **206**.



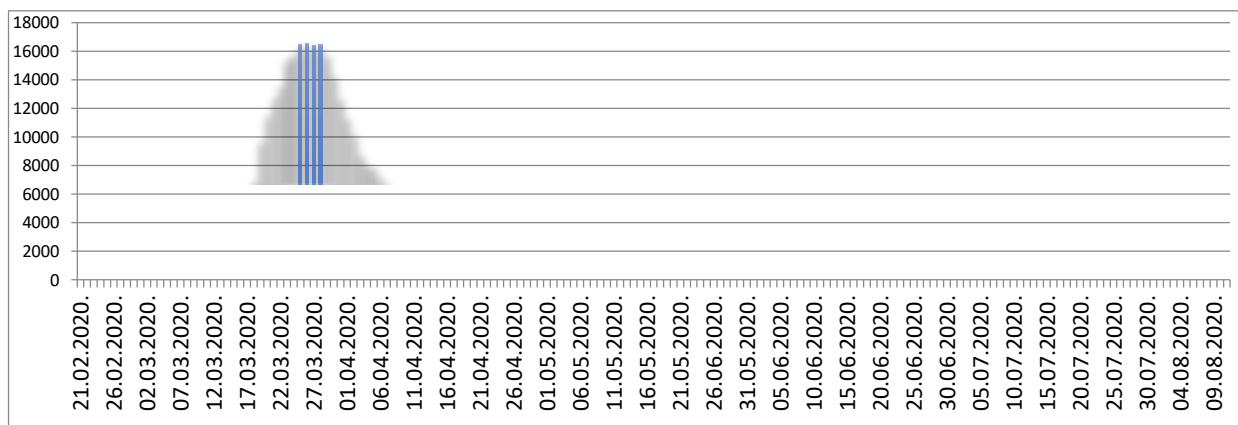
## Здравствени надзор

Од почетка успостављања здравственог надзора, укупно је под здравственим надзором било је **49.566** лица, а тренутно је под здравственим надзором је **3.632** лица (табела 8).

**Табела 8. Лица под здравственим надзором (ЗН)**

Тренутно под ЗН	Завршен ЗН	Укупно од почетка успостављања ЗН
<b>3.632</b>	<b>45.934</b>	<b>49.566</b>

**Графикон 5. Дистрибуција лица под здравственим надзором по данима**



## Микробиолошка анализа узорака

Од почетка епидемије укупан број тестирања је **57.407**, а укупан број тестираних особа је **55.855**.

*Припремила: Служба за епидемиологију*